



İREM GARDEN HOTEL

SÜRDÜRÜLEBİLİRLİK RAPORU



## Sürdürülebilirlik Politikamız

Sürdürülebilir bir dünya için;

- Misafirlerimizden gelen öneri ve şikâyetlerin değerlendirilmesi, çözüme kavuşturulması ve geri bildirilmesine önem veririz.
- Sürdürülebilirlik anlayışı doğrultusunda, çalışanlarımızı bilinçlendirmek, gelişimine katkıda bulunmak amacıyla eğitimlerimizi yapar ve her aşamada aktif rol almalarını sağlarız.
- Tüm faaliyetlerimizde yasalara ve mevzuatlara uyarız.

## Sürdürülebilirlik Politikamız

### ÇEVRE KORUMA VE ATIK YÖNETİMİ POLİTİKAMIZ

- Yasal düzenlemeler çerçevesinde faaliyetlerimizin çevre etki ve boyutunu değerlendirir ve etkimizin en aza indirilmesi için çalışmalar yaparız.
- Atıklarımızı kaynağında azaltmak için satın alma aşamasında değerlendirme yaparız.
- Atıklarımızı gruplarına ve tehlike sınıflarına göre en etkin şekilde ayırırız. Atıklarımızı sınıfına uygun lisanslı firmalara teslim ederiz.

## Sürdürülebilirlik Politikamız

### ÇEVRE KORUMA VE ATIK YÖNETİMİ POLİTİKAMIZ

- Atık miktarını azaltmayı hedefleriz.
- Atık ayrışımı, sıfır atık vb. konularda personellerimize eğitimler verir, bu konularda etkinlikler düzenleyerek misafirlerimizin farkındalığını sağlarız.
- Doğal kaynaklarımızın etkin kullanımı için gerekli altyapı çalışmalarını yapar ve düzenli takip ederek azaltmayı amaçlarız.
- Misafirlerimizin ve çalışanlarımızın, doğal kaynaklarımızı bilinçli şekilde kullanması konusunda farkındalık yaratırız.

## Sürdürülebilirlik Politikamız

### SATIN ALMA POLİTİKAMIZ

- Otelimize aldığımız malzemelerde “geri dönüşüm” ve “çevre dostu” etiketi olanları tercih ederek doğayı korumaya katkıda bulunuruz.
- Yerel tedarikçilerden ürün/mal tedariki sağlayarak bölge ekonomisine katkıda bulunur, yerel tedarikçilerimizin oranını takip ederek sürekli artırmayı hedefleriz.

## Sürdürülebilirlik Politikamız

### KÜLTÜREL FARKINDALIK POLİTİKAMIZ

- Misafirlerimizin, bölgemizde bulunan doğal ve kültürel miraslara, yöresel ürün ve hizmetlere ulaşabilmesi için bilgilendiririz.
- Gerek turistik amaçlı gerekse çalışmak için gelen ziyaretçilerin, farklı kültürleri ile bölgesel gelişime katkı sunduklarını, misafirperverlik gösterilmesi gerektiğini biliriz.
- Tüm paydaşlarımıza bölgenin yemek, aktivite, kültür ve geleneklerinin tanıtılmasında destek verir, (dini-kültürel mekânlar, doğal zenginlikler vb.) personellerimize eğitim verir, misafirlerimize bilgilendirmelerde bulunuruz.

## Sürdürülebilirlik Politikamız

### KÜLTÜREL FARKINDALIK POLİTİKAMIZ

- Sürdürülebilirlik yönetim sistemimizde uygulama ve hedeflerimizi sürekli izler, ölçer ve gerekli olduğunda düzeltici faaliyetlerimizi başlatır, planlar ve sonuçlandırırız.
- Politikalarımızda belirttiğimiz tüm konularda paydaşlarımızı da bilgilendirerek dâhil olmalarını sağlarız.

- Sürdürülebilirlik mesajımız;

İREM GARDEN HOTEL ailesi olarak;  
kaynaklarımızı gelecek nesillere aktarabilmek ve en verimli şekilde kullanabilmek adına  
sizlerin desteğine ihtiyaç duyuyoruz,  
Doğaya, çevreye ve insanlığa borcumuz olduğunun farkındayız.  
Misafirlerimizi, personellerimizi, tedarikçilerimizi ve tüm paydaşlarımızı hassasiyete davet  
ediyoruz.





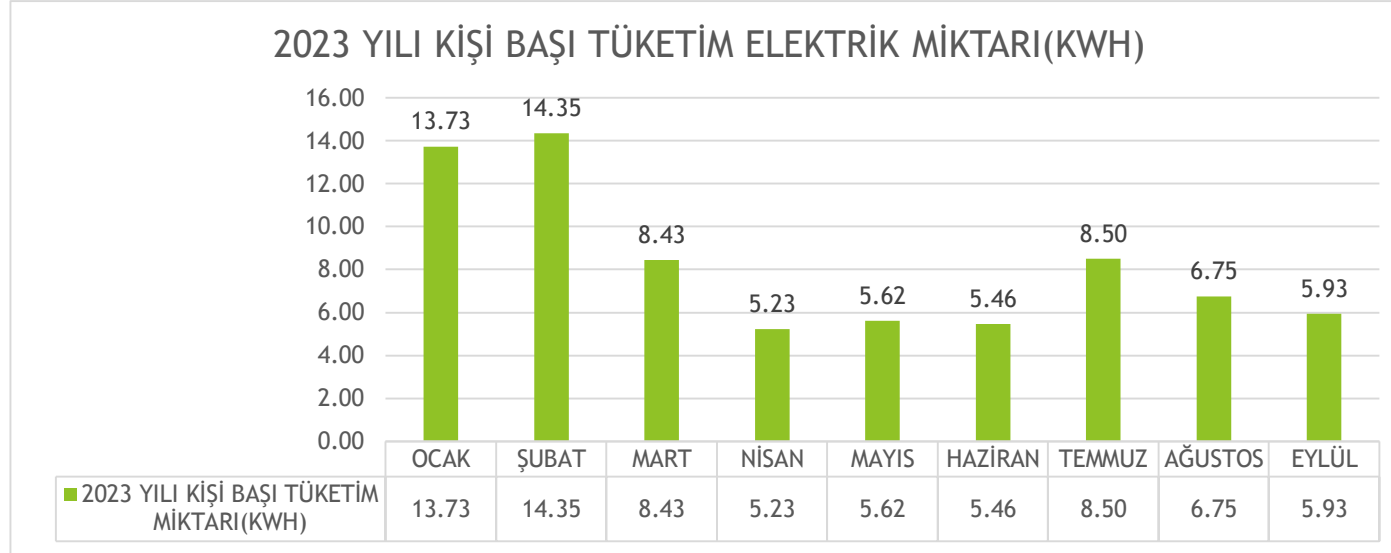
## Çevreye duyarlı satınalma faaliyetlerimiz;

- Tedarikçi firmalarımızı seçerken yerel olmasına, çevre duyarlılıklarına ve adil ticaret kavramına uyup uymadıklarını kontrol eder ve değerlendirmeyi bu kriterlere göre yaparız.
- Paketli ürünler yerine dökme ürünler tercih ederiz,
- Buklet ürünler yerine doldurulabilir dispanserleri tercih ederiz,
- Tedarikçilerimizi yerelden seçerek bölge ekonomisine katkı sağlarız,
- Tek kullanımlık ürün miktarlarımızı azaltarak atık miktarlarımızı azaltmayı hedefleriz.

## Sürdürülebilirlik Raporu

### Elektrik

- 2023 yılı kişi başı elektrik tüketim miktarımız;



## Sürdürülebilirlik Raporu

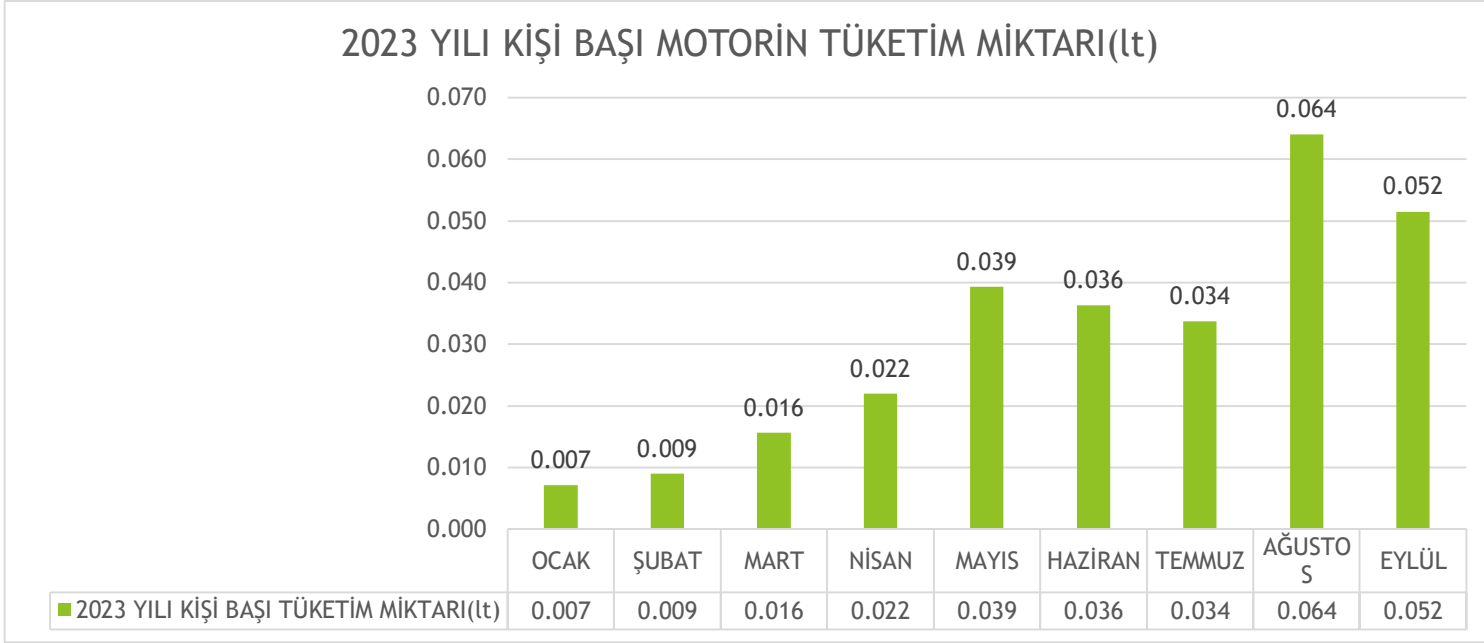
### Elektrik tasarrufu uygulamalarımız;

- Gün ısının tamamını ön ısıtma için kullanıyoruz bu durumda sıcak suyun %41,25'ini gün ısıdan sağlıyoruz,
- Genel alan lavabolarımızda sensörlü lambalarımız mevcut,
- Akşam saatlerinde devreye giren timer uygulamamız mevcut.
- Tüm lambalarımız led lambadır.

## Sürdürülebilirlik Raporu

### Motorin

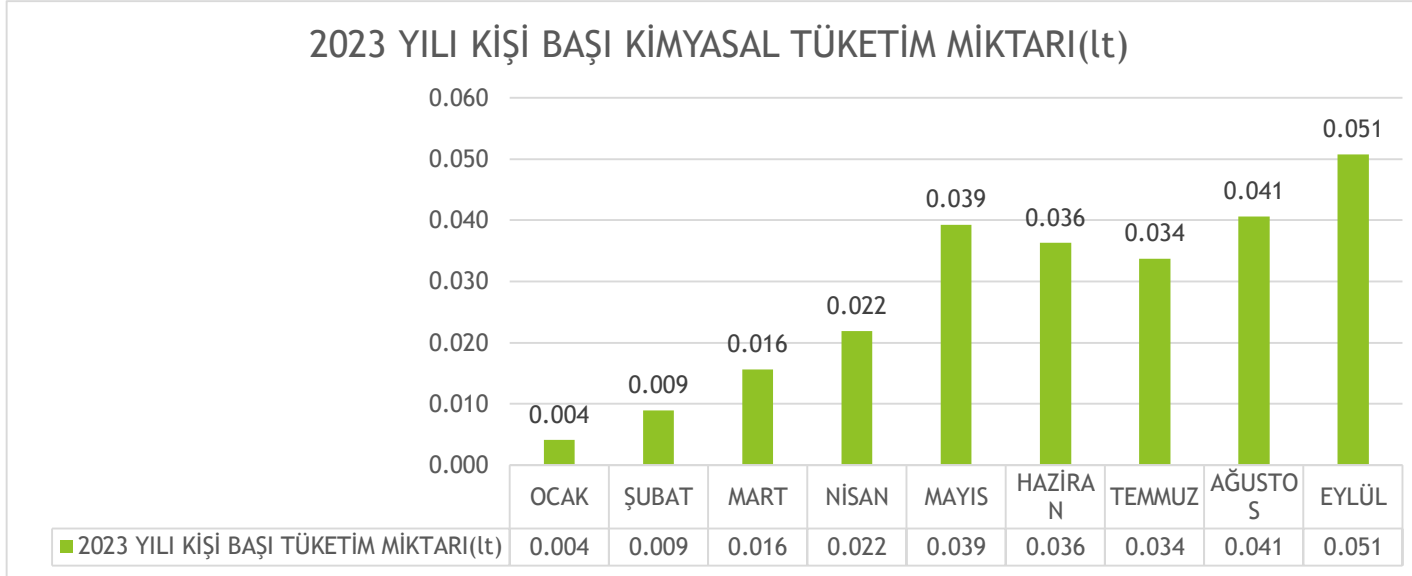
- 2023 yılı kişi başı motorin tüketim miktarımız;



## Sürdürülebilirlik Raporu

### Kimyasal

- 2023 yılı kişi başı kimyasal tüketim miktarımız;



## Sürdürülebilirlik Raporu

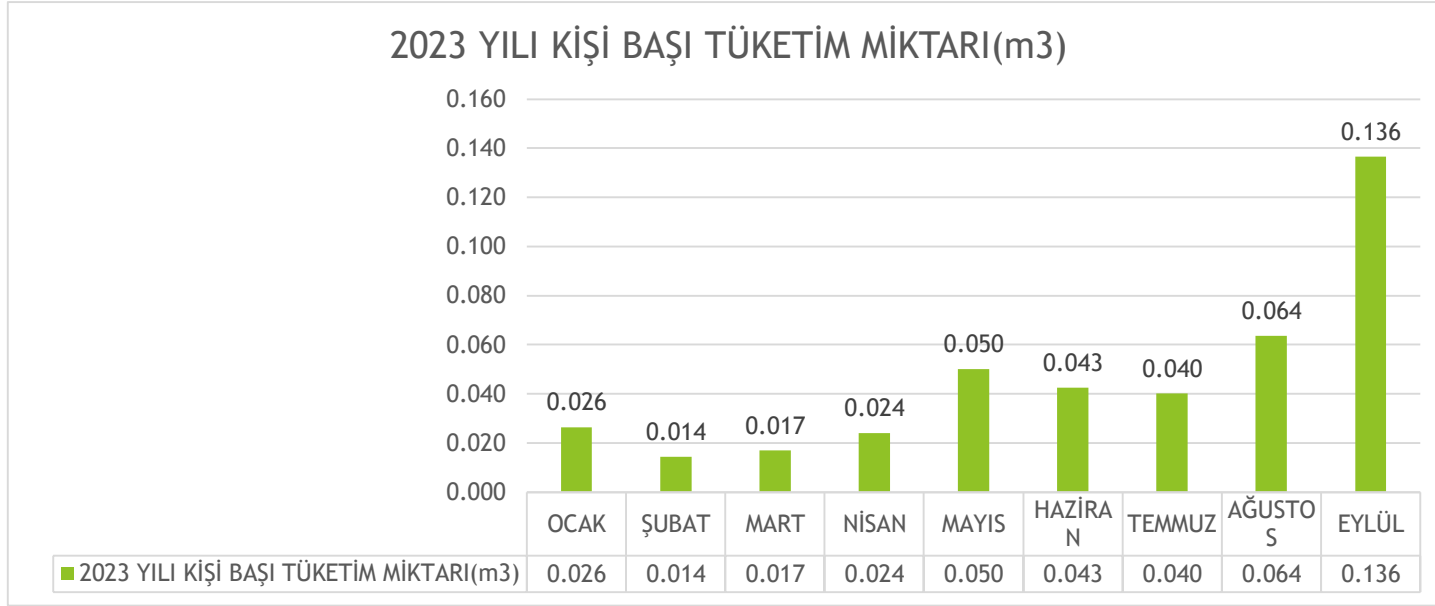
### Su Risk Haritamız

Doğal Hayatı Koruma Vakfı yaptığı açıklamaya göre Antalya'nın küreselde su riski yüksek kentler listesinde bulunduğu dikkat çekmişti, dolayısıyla doğal kaynaklarımızı korumayı ve en verimli şekilde kullanmayı ilke edinmiş bir işletme olarak, Personellerimize gerekli eğitimleri, misafirlerimize gerekli bilgilendirmeleri yaparak bilinçlendirmek ve katkı sağlamak durumundayız, Özellikle susuzlukla karşı karşıya olan ülkemizde doğal kaynaklarımızı koruyarak faaliyetlerimizi gerçekleştirmekteyiz.

## Sürdürülebilirlik Raporu

### Su

- 2023 yılı kişi başı su tüketim miktarımız;



## Sürdürülebilirlik Raporu

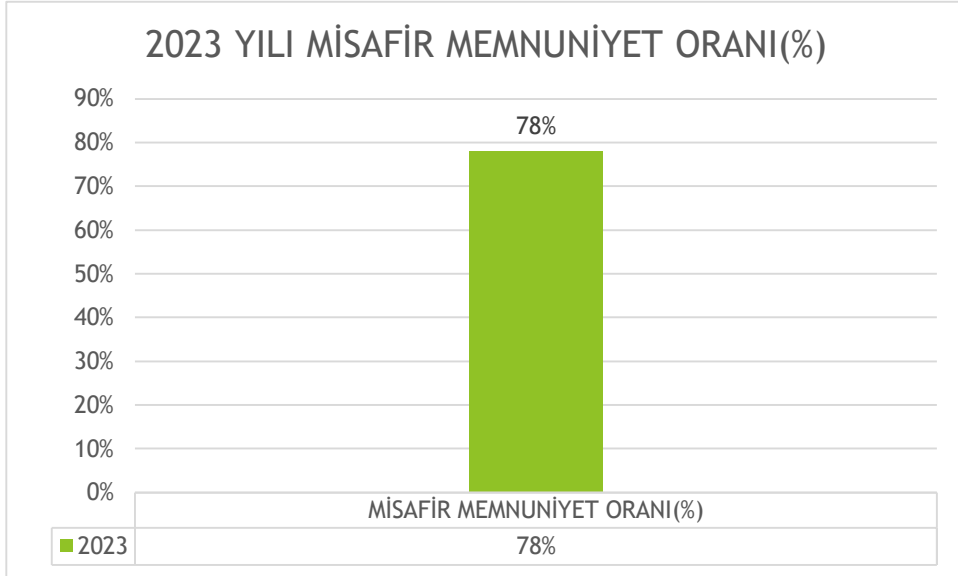
Su tasarrufu uygulamalarımız;

- Genel alan lavabolarımızda çift düğme mevcut, küçük düğme 3 lt, büyük düğme 6 lt kapasiteli,
- Bahçe sulama spring sistemle yapılmakta ve bahçe sulama işlemlerimiz genellikle güneş doğmadan yapılmakta.

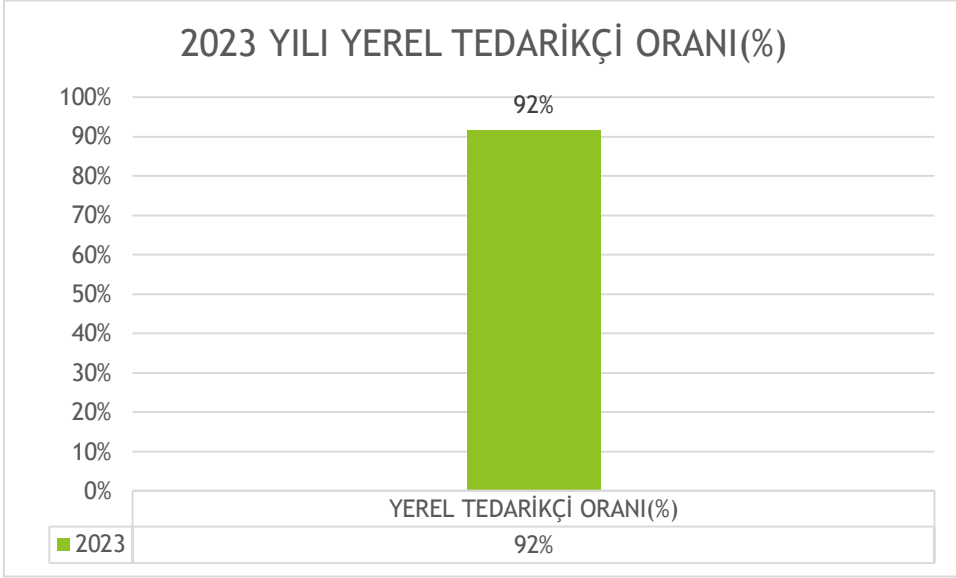


## Misafir Memnuniyeti

- 2023 yılı misafir memnuniyet oranımız,



## Bölge Ekonomisine Olan Katkımız



- 2023 yılında tedarikçilerimizin %92'dir. Bu oran bölge ekonomisine sağladığımız katkıyı göstermektedir.

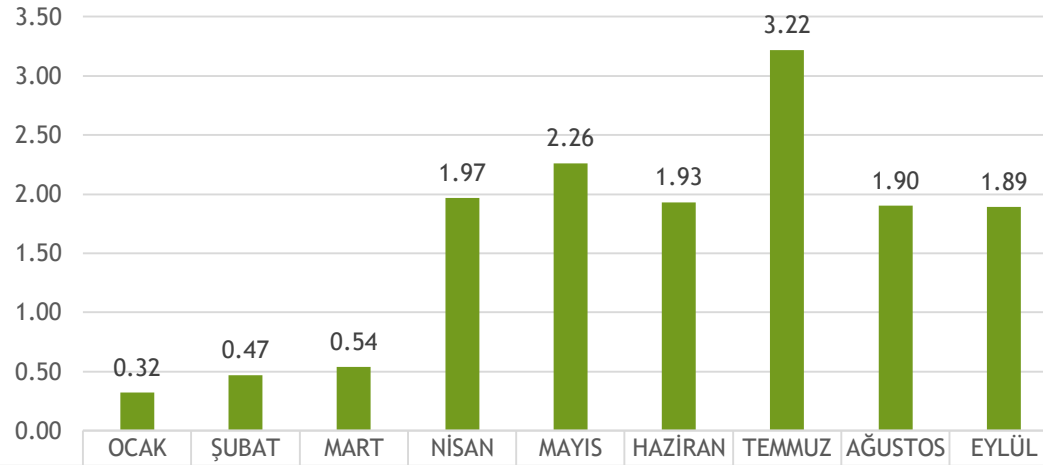
## Atık Yönetimi

- Atık ayrışımını yerinde yaparak geri dönüşümü desteklemeyiz ve bu kapsamda lisanslı atık firmaları ile çalışmaktayız.
- Türüne göre ayrıştırılan atıklarımızı, uygun depolama alanlarında topladıktan sonra çalıştığımız Lisanslı firmalara teslim etmekteyiz.
- Tesis içerisinde ve genel alanlarda atık ayrışım kovalarımızla misafirlerimizin ve personellerimizin desteğini bekliyoruz.

## 2023 Yılı Tek Kullanımlık Ürün Miktarları

- 2023 yılı kişi başı tek kullanımlık ürün miktarımız;

2023 YILI KİŞİ BAŞI TEK KULLANIMLIK ÜRÜN MİKTARLARI(ADET)



2023 YILI KİŞİ BAŞI TEK KULLANIMLIK ÜRÜN MİKTARLARI(ADET)	OCAK	ŞUBAT	MART	NİSAN	MAYIS	HAZİRAN	TEMMUZ	AĞUSTOS	EYLÜL
	0.32	0.47	0.54	1.97	2.26	1.93	3.22	1.90	1.89



TEŞEKKÜR EDERİZ...